

# FREZARKA / CUTTER CNC

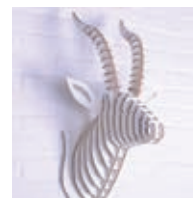
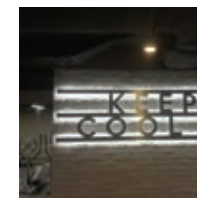
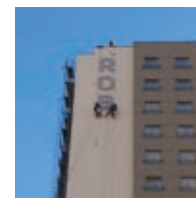


Bardzo wszechstronna oferta obróbki szerokiego zakresu materiałów.

Technologia wykorzystywana np. w reklamie: szyldy, kasetony, litery i formy przestrzenne, logotypy, systemy identyfikacji wizualnej, półki, ekspozytory, opakowania. Idealna w procesach innowacyjnych i jednostkowych nakładach – z uwagi na szybkie wdrażanie wspiera twórcze myśli i niestandardowe rozwiązania techniczne. Podobnie w branży architektoniczno - dekoratorskiej: realizujemy

zamówienia z pogranicza rzemiosła i sztuki nowoczesnej: meble, dekoracje ściienne, akcesoria.

Przykładowe obrabiane materiały - tworzywa sztuczne: akryl (plexi, PMMA), poliwęglan, PCV; drewno lite (wszystkie gatunki); drewnopochodne surowce – np. MDF, płyta laminowana, sklejka; metale miękkie: np. aluminium, miedź; kompozyty: np. dibond, solid surface; pianki – np. kappa, gator foam; gumy i uszczelki; tektura falista; karton plaster miodu (honeycomb); papier, folia i wiele innych.



## CENTRUM OBRÓBCZE CNC

Typy obróbki **wrzeciono frezujące, nóż oscylacyjny / wleczony, kółko bigujące**  
Obszar roboczy **3100x2100x200 mm**  
**możliwość obróbki długości 4050 mm**  
Mocowanie materiału **podsys**