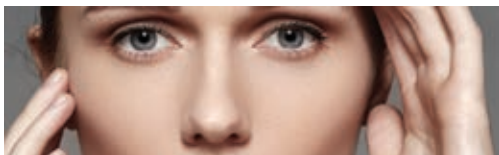




Druk Jakości Foto



Druk najwyższej fotograficznej jakości. Dla najbardziej wymagających Klientów: odbiorcami usługi są najczęściej artyści, architekci oraz instytucje kultury i sztuki. Z dostępnej palety materiałów najważniejsze to: papiery do 220 g w wykończeniu błysk lub mat, płótna, fototapety, folie.

Rozszerzona przestrzeń kolorystyczna w druku

10-ciokolorowym: Druk opiera się na rozszerzeniu zestawu atramentów C+M+Y+K o jasne odcienie lc+lm+gy/lk i kolor pomarańczowy (Or), w połączeniu z atramentami białym (Wh) i metalicznym (Ms). Rozwiązanie takie nie tylko znacznie poszerza możliwą do reprodukcji przestrzeń kolorystyczną (gamut), ale także daje możliwość wierniejszego odtwarzania kolorów spot (w tym pantone), z pominięciem ich konwersji do kolorów CMYK. Wszystko to umożliwia realizację zamówień niskonakładowych w konfiguracjach kolorystycznych dostępnych do niedawna jedynie w technologiach pigmentowych i offsetowych.

Naturalne kolory skóry w druku 10-ciokolorowym:

System atramentów w konfiguracji z jasnymi odcieniami (lc+lm+gy/lk) i kolorem pomarańczowym (Or) daje nowe możliwości w zakresie wiernej reprodukcji naturalnych odcieni kolorystycznych ludzkiej skóry. Wzorowa jakość w reprodukcji fotografii portretowej.

Perfekcyjne odcienie szarości w druku

10-ciokolorowym: Dzięki drukowi jasnymi odcieniami atramentów (lc, lm), a w szczególności dzięki użyciu atramentu szarego (gy/lk), możliwe jest osiągnięcie apli oraz gładkich przejść tonalnych nieosiągalnych w konkurencyjnych rozwiązaniach ekosolwentowych oraz lateksowych. Najwyższa jakość w reprodukcji fotografii czarno-białej.

Druk kolorami metalicznymi i cięcie po obrysie:

możliwość druku paletą kolorów metalicznych (Ms+kolor) pozwala wkroczyć w zupełnie nowe obszary komunikacji wizualnej. Czerpanie z tej technologii ograniczone jest jedynie kreatywnością autora grafiki, jednak najczęstsze tego typu aplikacje odnajdziemy w dekoratorstwie, aranżacjach wnętrz, a także w systemach identyfikacji wizualnej oraz szerzej, w materiałach firmowych jako elementy akcentujące. Cięcie ploterowe po obrysie wydruku lub innej zadanej ścieżce znajduje zastosowanie w oklejaniu folią witryn, pojazdów lub w produkcji naklejek samoprzylepnych.

Ekspozycja wydruków opartych na atramentach GSX:

Ekologiczne atramenty GSX są bezzapachowe. Nie zawierają niklu, więc są bezpieczne dla zdrowia i środowiska. Wydruki oparte na tych atramentach wykazują odporność na działanie promieni UV. Mogą być stosowane nawet tam, gdzie należy się spodziewać restrykcyjnych wymagań sanitarnych, np. w pomieszczeniach przedszkolnych czy w gastronomii.

W przeciwieństwie do druku lateksowego, rozwiązanie oparte na atramentach GSX jest ekologiczne także z uwagi na niskie zużycie energii. To, w połączeniu z większą gamą podłoży dostępną w tej technologii, obniża koszty druku.

MASZYNA DO DRUKU

Druk najwyższej jakości **1440 dpi**
Kolorystyka: **CMYK+lc+lm+lk/gr+Or+Wh+Ms**
szerokość zadruku: 160 cm